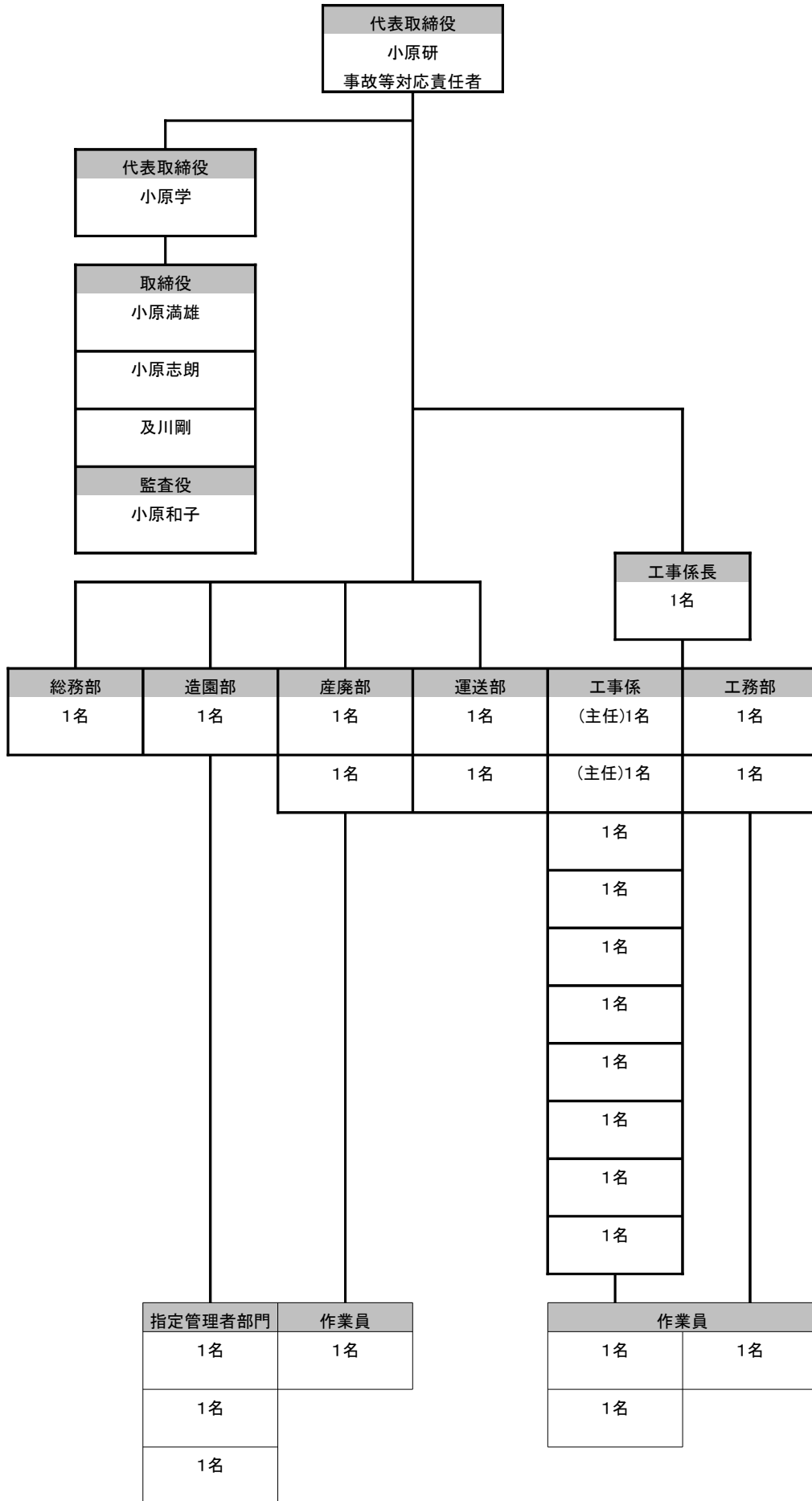


会社情報

商号	
株式会社丸重	
所在地	
(本社)岩手県北上市村崎野15地割312番地7 TEL 0197-66-3126 FAX 0197-66-5438 (パークまるじゅう)岩手県北上市成田2-4-3 TEL 0197-66-3127 FAX 0197-66-3127	
創立	
昭和44年7月	
資本金	
1,000万円	
代表者	
代表取締役 小原 研 (平成23年3月30日就任)	
役員等	
代表取締役 小原 学 (平成23年3月30日就任) 取締役 小原 満雄 (平成23年3月30日就任) 取締役 小原 志朗 (平成14年7月1日就任) 取締役 及川 剛 (平成14年7月1日就任) 監査役 小原 和子 (平成14年7月1日就任)	
従業員数	
31名	
会社履歴	
昭和44年7月15日	有限会社丸重運送 資本金280万円 (事業の範囲を限定する一般区域)貨物自動車運送事業認可
昭和58年10月14日	有限会社丸重運送 定款目的追加 建設機械のリース業 資本金増額 500万円
平成4年3月20日	有限会社丸重運送 定款目的追加 生命保険の募集に関する業務、損害保険代理業及び自動車損害賠償保障法に基づく保険代理業
平成7年2月7日	有限会社丸重運送 産業廃棄物収集運搬業許可【汚泥】
平成9年7月28日	有限会社 丸重運送 リサイクルを目的とした産業廃棄物の収集、運搬、分別及び中間処理事業
平成10年4月7日	有限会社 丸重運送 産業廃棄物処分業許可 許可番号0322053495 【がれき類】(コンクリート、アスファルト)
平成10年7月31日	有限会社 丸重運送 産業廃棄物処分業変更許可 【木くず】
平成14年7月1日	商号変更 株式会社 丸重
平成15年5月1日	株式会社 丸重 造園部門KENガーデンプランニングオープン
平成15年8月22日	株式会社 一般建設業許可取得 岩手県知事認可(般-15)第50066号 土木工事業、造園工事業
平成15年9月16日	株式会社 丸重 産業廃棄物収集運搬業許可取得 許可番号0302053495
平成17年8月10日	株式会社 丸重 一般建設業許可取得 岩手県知事許可(般-17)第50066号 とび土工工事業、舗装工事業、しゅんせつ工事業、水道施設工事業
平成18年10月1日	株式会社 丸重本社住所並びに電話番号変更 住所 岩手県北上市村崎野15地割312番地7 電話番号 0197-66-3126
平成22年10月29日	株式会社 丸重 産業廃棄物処分業変更許可 【ガラスくず、コンクリートくず及び陶磁器くず】(コンクリート)
平成23年3月30日	代表取締役 小原 研 就任 代表取締役 小原 学 就任 取締役 小原 満雄 就任



## 貸借対照表

平成19年3月31日現在

資産の部		負債の部	
流動資産	円 282,894,766	流動負債	円 114,284,802
		負債の部合計	114,284,802
固定資産	46,608,691	純資産の部	
有形固定資産	35,819,989	株主資本	215,218,655
無形固定資産	126,667	資本金	10,000,000
投資その他の資産	10,662,035	利益剰余金	205,218,655
資産の部合計	329,503,457	負債及び純資産の部合計	329,503,457

## 損益計算書

自 平成18年04月04日

至 平成19年03月31日

科目	金額
	円
売上総利益	35,049,939
販売費及び一般管理費	31,825,336
営業利益	3,224,603
営業外収益	3,726,865
営業外費用	36,388
経常利益	6,915,080
特別利益	141,592
税引前当期純利益	7,056,672
法人税、住民税及び事業税	4,264,500
当期純利益	2,792,172

## 貸借対照表

平成20年3月31日現在

資産の部		負債の部	
流動資産	円 272,888,990	流動負債	円 96,389,210
		負債の部合計	96,389,210
固定資産	40,855,620	純資産の部	
有形固定資産	27,949,312	株主資本	217,355,400
投資その他の資産	12,906,308	資本金	10,000,000
		利益剰余金	207,355,400
資産の部合計	313,744,610	負債及び純資産の部合計	313,744,610

## 損益計算書

自 平成19年04月01日

至 平成20年03月31日

科目	金額
	円
売上総利益	32,537,370
販売費及び一般管理費	33,282,936
営業利益	-745,566
営業外収益	2,979,031
営業外費用	15,346
経常利益	2,218,119
特別利益	2,316,926
税引前当期純利益	4,535,045
法人税、住民税及び事業税	398,300
当期純利益	4,136,745

## 貸借対照表

平成21年3月31日現在

資産の部		負債の部	
流動資産	円 261,720,691	流動負債	円 58,834,515
		負債の部合計	58,834,515

固定資産	22,581,865	純資産の部	
有形固定資産	21,323,879	株主資本	225,468,041
投資その他の資産	1,257,986	資本金	10,000,000
		利益剰余金	215,468,041
資産の部合計	284,302,556	負債及び純資産の部合計	284,302,556

損益計算書

自 平成20年04月01日  
至 平成21年03月31日

科目	金額
	円
売上総利益	46,859,248
販売費及び一般管理費	30,388,327
営業利益	16,470,921
営業外収益	1,328,620
営業外費用	17,300
経常利益	17,782,241
特別利益	237,700
税引前当期純利益	18,019,941
法人税、住民税及び事業税	7,907,300
当期純利益	10,112,641

## 公開状況

---

---

当社は地域との交流を図る目的で、施設見学会を毎年7月に開催しております。

なお、施設見学会の予約受付は毎年6月1日～6月30日に下記にて受付しております。

---

---

パークまるじゅう(処分場)

TEL・FAX 0197-66-3127

---

---

許可内容

許可の区分	許可番号 許可有効年月日	許可の種類	産業廃棄物の種類																				
			燃え殻	汚泥	廃油	廃酸	廃アルカリ	廃プラ	紙くず	木くず	繊維くず	動植物性残さ	動物系固形不要物	ゴムくず	金属くず	ガラス陶磁器くず	鉱さい	がれき類	動物の糞尿	動物の死体	ばいじん	その他	
収集運搬 (積替保管なし)	00302053495 20.09.16～25.09.15	-		○				○	○	○	○			○	○		○						
処分	00322053495 20.04.07～25.04.06	中間処理 (破碎)							○						○		○						

施設の種類

施設の種類: 破碎施設 設置場所: 岩手県北上市成田2地割4番15他18筆 処理能力: 1400t/日 設置年月日: 平成22年7月29日
--

施設の種類: 移動式破碎施設 I 設置場所: 排出事業場(駐機場: 岩手県北上市成田2地割4番15他18筆) 処理能力: 1400t/日 設置年月日: 平成22年7月29日
---

施設の種類: 移動式破碎施設 II 設置場所: 排出事業場(駐機場: 岩手県北上市成田2地割4番15他18筆) 処理能力: 24t/日 設置年月日: 平成16年1月27日
--

保管施設の概要

廃棄物の種類		保管高さ (m)	保管面積 (㎡)	保管体積 (m <sup>3</sup> )	保管重量 (t)	備考
処分 のため の保管	がれき類(コンクリート廃材)	3.0	317.75	517.55	765.97	屋外保管
	ガラスくず、コンクリートくず及び陶磁器くず(これらのうちコンクリートくずに限る。)	2.0	90.00	92.00	136.16	屋外保管
	がれき類(アスファルト廃材)	2.0	90.00	92.00	136.16	屋外保管
処分 後の保管	ガラスくず、コンクリートくず及び陶磁器くず(これらのうちコンクリートくずに限る。)、がれき類(コンクリート廃材)(1)	3.00	358.75	590.63	874.13	屋外保管
	ガラスくず、コンクリートくず及び陶磁器くず(これらのうちコンクリートくずに限る。)、がれき類(コンクリート廃材)(2)	3.00	225.00	351.00	519.48	屋外保管
	がれき類(アスファルト廃材)	2.0	90.00	92.00	136.16	屋外保管

産業廃棄物受入料金表・再生砕石販売料金表

産業廃棄物受入料金表

プラント持込による受入				
産業廃棄物の種類	品目	受入料金	受入条件	
がれき類	コンクリート殻受入	無筋	1,500円/t	プラント持込による受入
		有筋	2,000円/t	〃
		二次製品混載	2,500円/t	〃
	アスファルト殻受入	破砕材	1,500円/t	〃
		切削材	800円/t	〃
木くず	木くず受入(木の根、幹) 住宅廃材、枝、葉、釘ありは受入不可	18,000円/t	〃	
現場引取による受入				
産業廃棄物の種類	品目	受入料金	受入条件	
がれき類	コンクリート殻受入運搬込	無筋	2,000円/t	北上市内引取(概ね10kmまで)
		有筋	2,500円/t	〃
		二次製品混載	3,000円/t	〃
	アスファルト殻受入運搬込	破砕材	2,000円/t	〃
		切削材	1,300円/t	〃
木くず	木くず受入(木の根、幹) 住宅廃材、枝、葉、釘ありは受入不可	お問い合わせ してください。	-	

再生砕石販売料金表

プラント渡しによる販売		
規格	販売料金	販売条件
再生砕石RC40-0	1,600円/m <sup>3</sup>	プラント渡し
アスファルトコンクリート再生骨材AS13mm	700円/t	プラント渡し
アスファルトコンクリート再生骨材AS13mm	1,300円/m <sup>3</sup>	プラント渡し
AS80-0	800円/m <sup>3</sup>	プラント渡し
ASズリ	500円/m <sup>3</sup>	プラント渡し
CO40-0	1,600円/m <sup>3</sup>	プラント渡し
CO,AS40-0	1,000円/m <sup>3</sup>	プラント渡し
AS(切削材)	1,000円/m <sup>3</sup>	プラント渡し
現場配達による販売		
規格	販売料金	販売条件
再生砕石RC40-0	2,100円/m <sup>3</sup>	北上市内配達(概ね10kmまで)
アスファルトコンクリート再生骨材AS13mm	1,200円/t	北上市内配達(概ね10kmまで)
アスファルトコンクリート再生骨材AS13mm	1,800円/m <sup>3</sup>	北上市内配達(概ね10kmまで)

※ 上記価格は基本料金です。処分数量、購入数量により価格のご相談に応じますので、お気軽にお問い合わせください。お問い合わせはパークまるじゅう(処分場)まで。

パークまるじゅう(処分場)  
TEL・FAX 0197-66-3127

株式会社丸 重(本社)  
TEL 0197-66-3126  
FAX 0197-66-5438

産業廃棄物関係講習会受講者

講習会名称:産業廃棄物処理実務者研修会基礎コース  
実施者:財団法人日本産業廃棄物処理振興センター、社団法人全国産業廃棄物連合会  
修了日:平成18年11月14日  
修了者数及び修了証番号:1名(修了証番号実0610079)

講習会名称:特別管理産業廃棄物処理業の許可申請に関する講習会(新規)  
実施者:財団法人日本産業廃棄物処理振興センター  
修了日:平成19年8月24日  
修了者数及び修了証番号:1名(修了証番号307157030)

講習会名称:特別管理産業廃棄物処理業の許可申請に関する講習会(新規)  
実施者:財団法人日本産業廃棄物処理振興センター  
修了日:平成19年8月24日  
修了者数及び修了証番号:1名(修了証番号307157031)

講習会名称:産業廃棄物又は特別管理産業廃棄物処理業の許可申請に関する講習会(更新)  
実施者:財団法人日本産業廃棄物処理振興センター  
修了日:平成20年1月24日  
修了者数及び修了証番号:1名(修了証番号607139027)

講習会名称:産業廃棄物又は特別管理産業廃棄物処理業の許可申請に関する講習会(更新)  
実施者:財団法人日本産業廃棄物処理振興センター  
修了日:平成20年1月24日  
修了者数及び修了証番号:1名(修了証番号607139028)

講習会名称:産業廃棄物処理実務者研修会基礎コース  
実施者:財団法人日本産業廃棄物処理振興センター、社団法人全国産業廃棄物連合会  
修了日:平成21年2月25日  
修了者数及び修了証番号:1名(修了証番号実0814038)

講習会名称:産業廃棄物又は特別管理産業廃棄物処理業の許可申請に関する講習会(更新)  
実施者:財団法人日本産業廃棄物処理振興センター  
修了日:平成22年9月9日  
修了者数及び修了証番号:1名(修了証番号607139027)

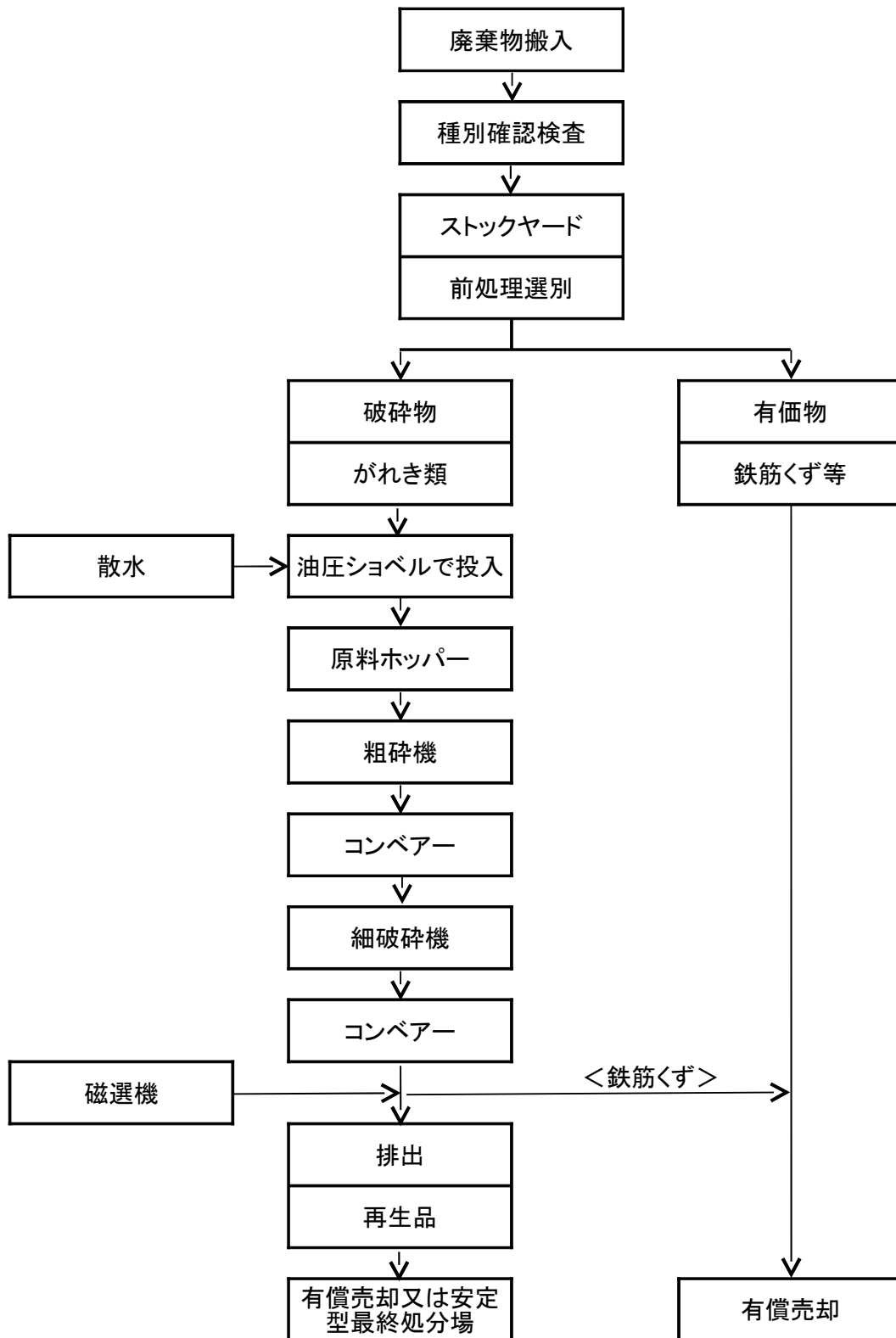
講習会名称:産業廃棄物処理実務者研修会基礎コース  
実施者:財団法人日本産業廃棄物処理振興センター、社団法人全国産業廃棄物連合会  
修了日:平成22年12月22日  
修了者数及び修了証番号:1名(修了証番号実1015027)

処分実績

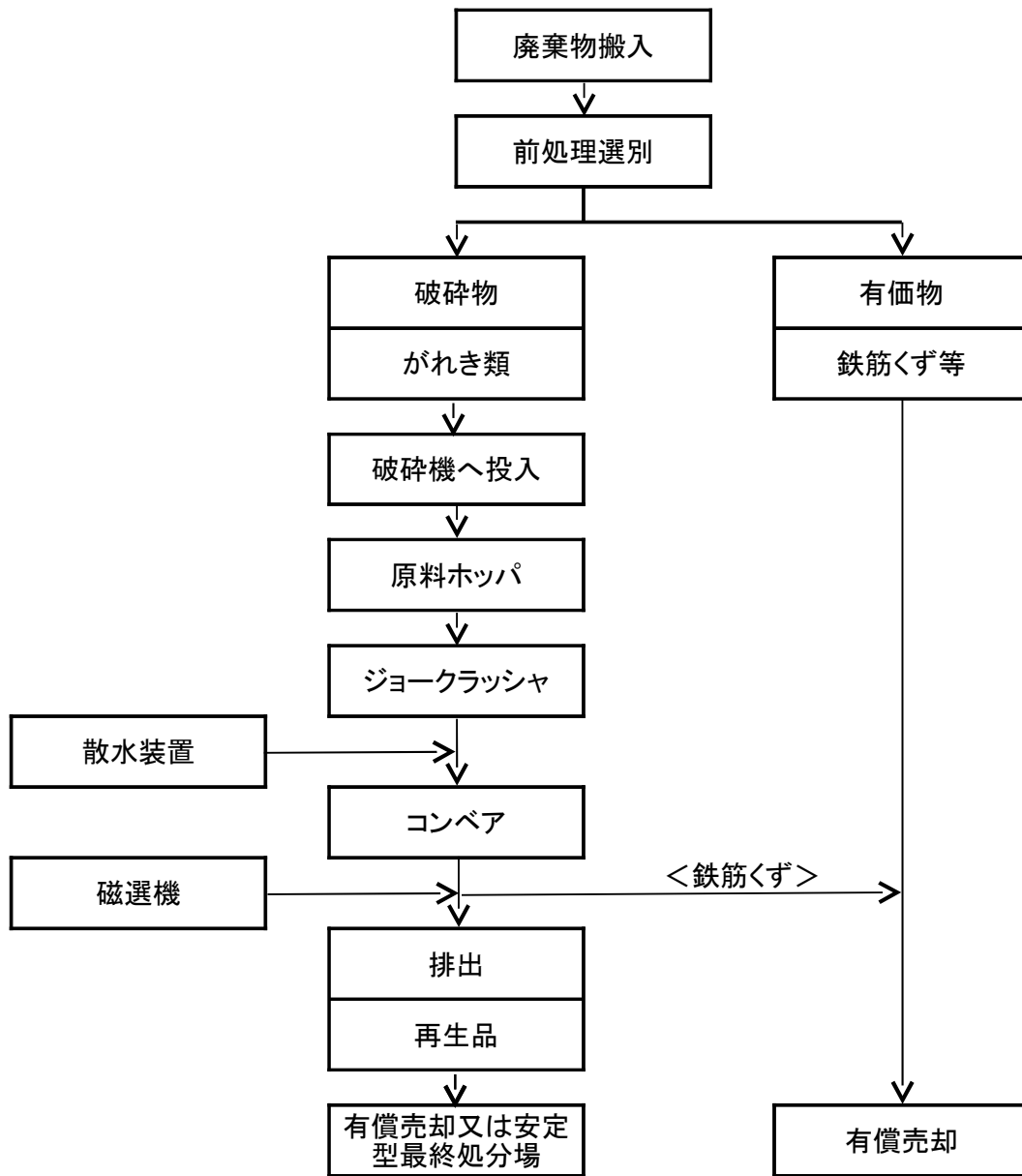
単位:t

廃棄物の種類	処分方法	21年1月	2月	3月	4月	5月	6月	7月	8月	9月	10月	11月	12月
がれき類	破碎	4215.32	1337.05	2026.21	1401.95	602.92	321.19	715.77	741.74	2110.08	974.07	3408.28	2555.24
木くず	破碎	2.34	36.16	1.36	176.52	504.88	29.81	19.97	27.19	4.12	4.4	5.51	16.61

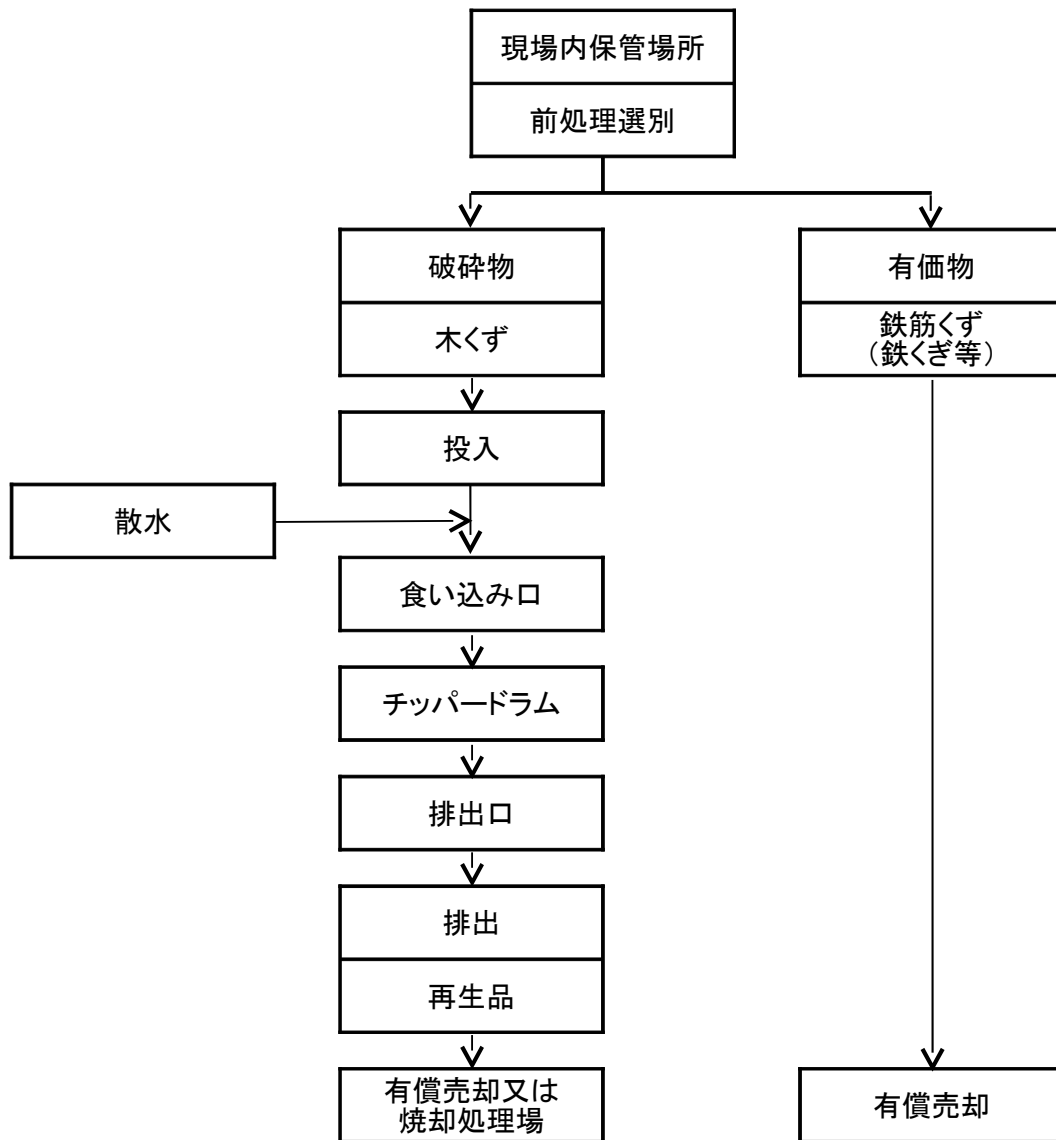
固定式破碎処理工程図(がれき類)



移動式破碎処理工程図(がれき類)



移動式破碎処理工程図(木くず)



## 車両形式、規模、積載量

車両形式:ダンプ

運搬品目:汚泥、廃プラ類、紙くず、木くず、繊維くず、ガラスくず、コンクリートくず、陶磁器くず、がれき類

最大積載量:2,700kg

車両形式:ダンプ

運搬品目:汚泥、廃プラ類、紙くず、木くず、繊維くず、ガラスくず、コンクリートくず、陶磁器くず、がれき類

最大積載量:8,250kg

車両形式:キャブオーバー

運搬品目:汚泥、廃プラ類、紙くず、木くず、繊維くず、ガラスくず、コンクリートくず、陶磁器くず、がれき類

最大積載量:13,000kg

車両形式:トラクタ

運搬品目:汚泥、廃プラ類、紙くず、木くず、繊維くず、ガラスくず、コンクリートくず、陶磁器くず、がれき類

最大積載量:41,910kg

車両形式:セミトレーラー

運搬品目:汚泥、廃プラ類、紙くず、木くず、繊維くず、ガラスくず、コンクリートくず、陶磁器くず、がれき類

最大積載量:30,100kg

収集運搬実績

単位:t

廃棄物の種類	21年3月	4月	5月	6月	7月	8月	9月	10月	11月	12月	22年1月	2月
がれき類	359.03	371.62	9.28	35.22	362.64	55.94	433.56	175.84	674.89	1001.60	662.01	652.07
コンクリートくず	71.31	64.12	62.75	149.4	317.21	0	60.71	70.74	0	51.46	54.48	
木くず	0	55.35	54.42	25.96	2.77	0	0	0	0	5.22	0	0